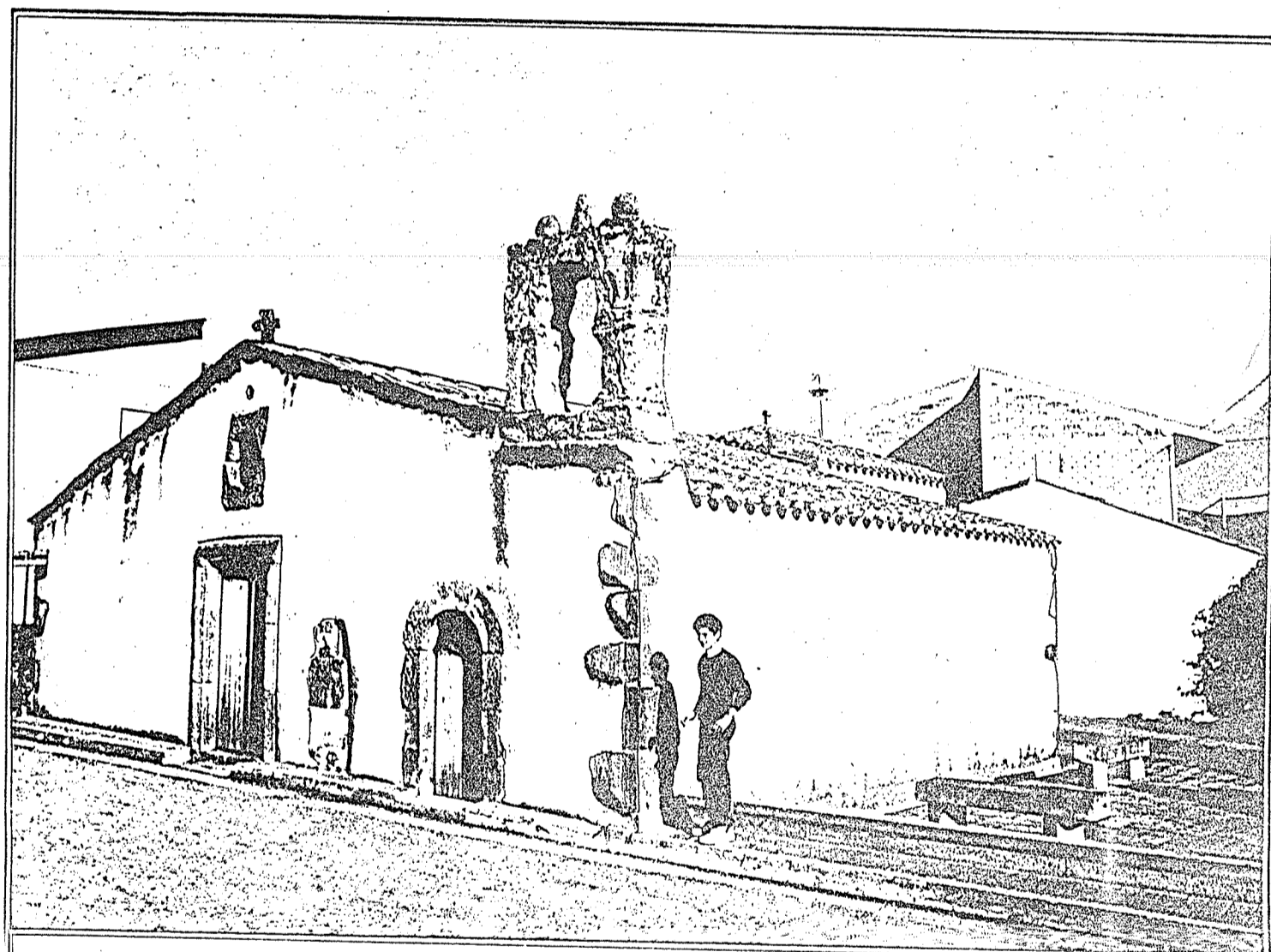


LEGENDA

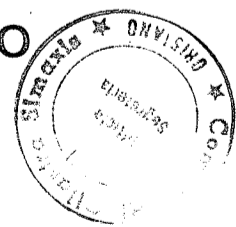
----- PROFILO REGOLATORE

----- PROFILO I° PIANO (ARRETRATO)



COMUNE DI OLLASTRA SIMAXIS - OR

PIANO PARTICOLAREGGIATO
DELLA ZONA "A"



STUDIO TECNICO
Dott. Ing.
FRANCESCO SECHI
Via Lussu s.n. - Oristano
Tel. 70325 - 70147
Partita I.V.A.
00006830954

PROFILI REGOLATORI-AMBITO N.9

TAV. 6d

IL PROGETTISTA

(Ing. Francesco Sechi)

SCALA. 1:200

IL SINDACO

(Rag. Dario Sardù)

DATA:

15 GIU. 1990

IL SEGRETARIO COMUNALE
GUERRESCHI D.ssa MARIA ROSARIA

9

