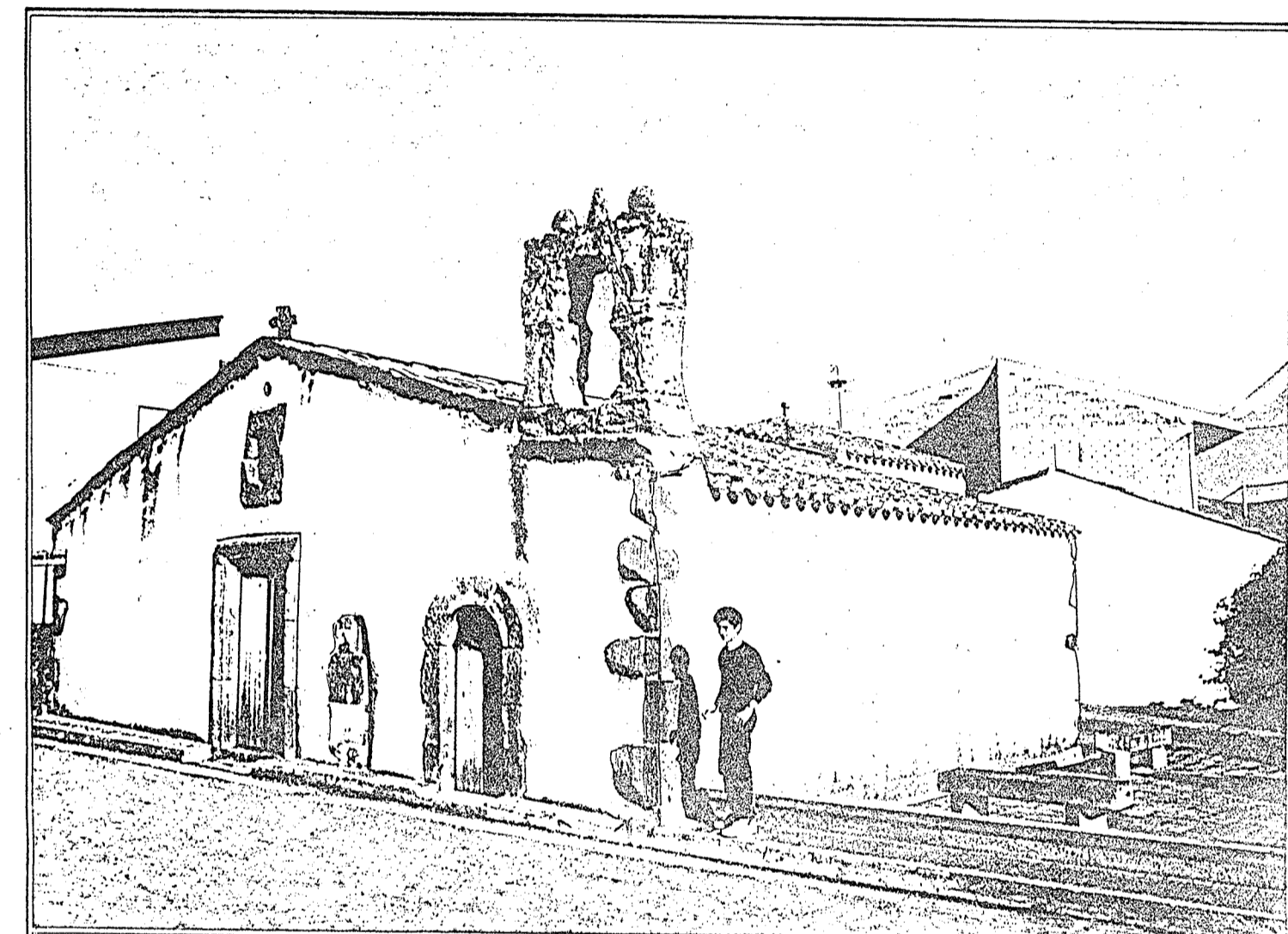


LEGENDA

- PROFILO REGOLATORE
- PROFILO I° PIANO (ARRETRATO)



COMUNE DI OLLASTRA SIMAXIS - OR

PIANO PARTICOLAREGGIATO DELLA ZONA "A"

STUDIO TECNICO
Dott. Ing.
FRANCESCO SECHI
Via Lussu s.n. - Oristano
Tel. 09325 - 78147
Partita I.V.A.
00006820954

PROFILI REGOLATORI-AMBITO N° 16-17-18

TAV. 6g

IL PROGETTISTA (Ing. Francesco Secchi)

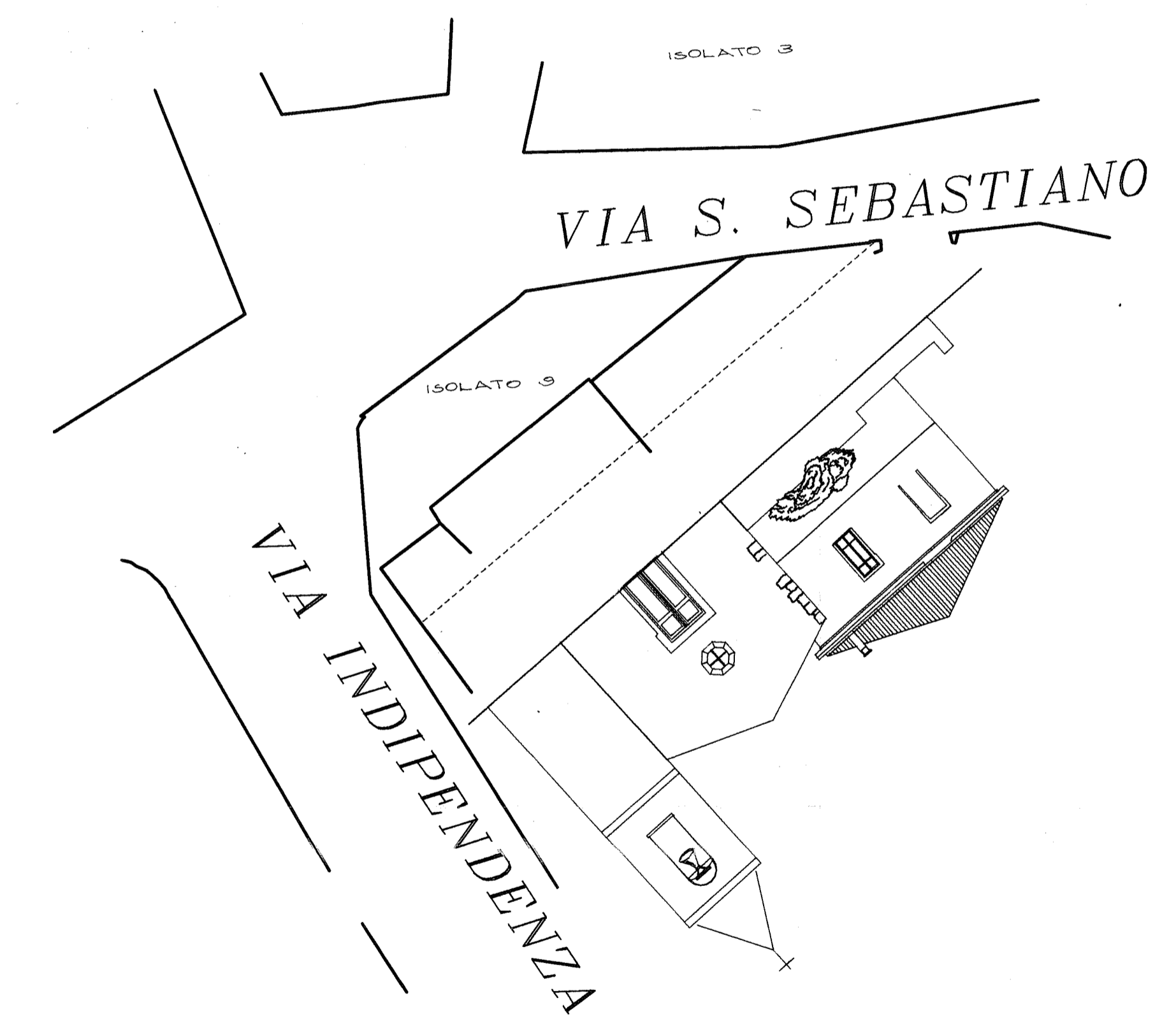
SCALA. 1:200

IL SINDACO (Rag. Dario Sardu)

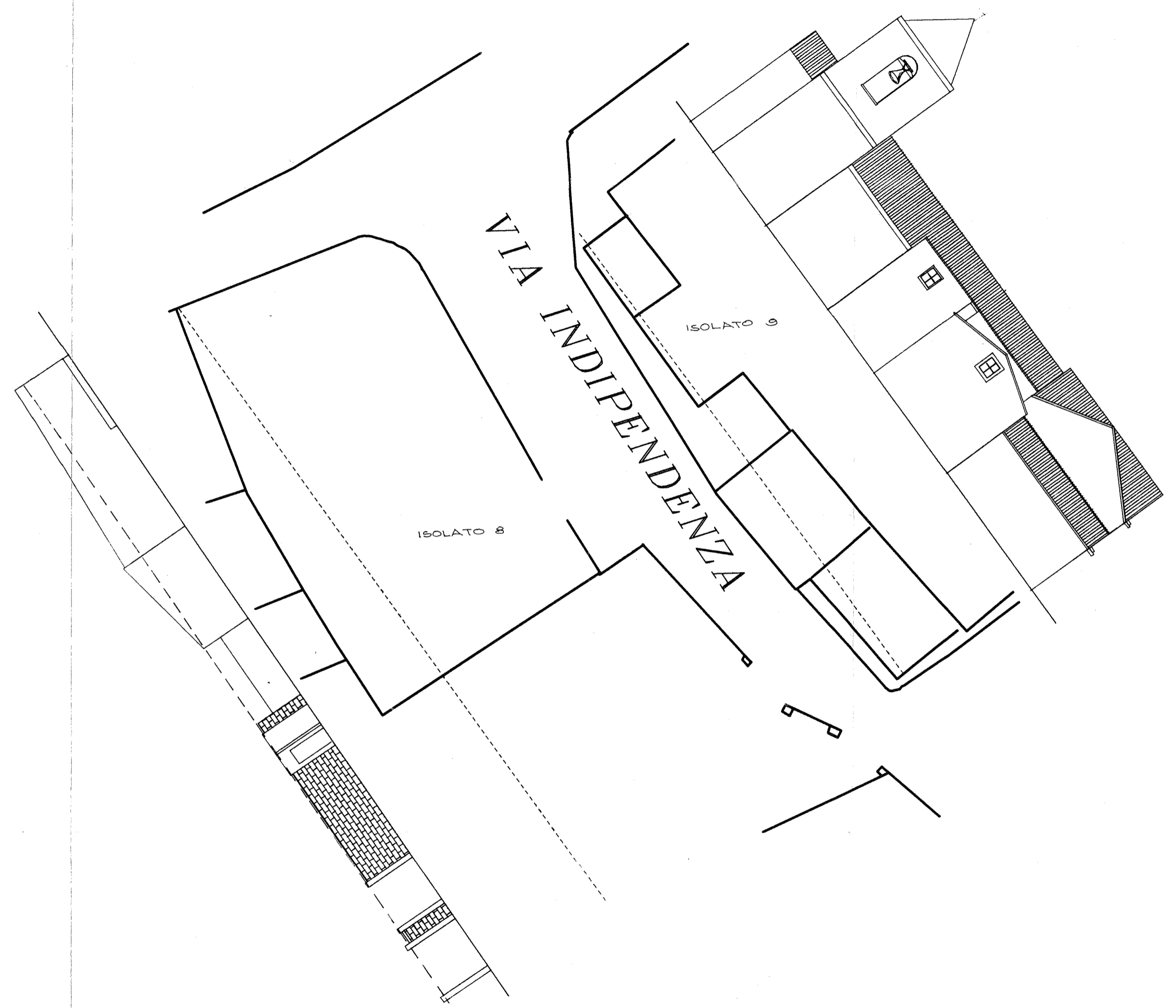
DATA: 15 GIU. 1990

IL SEGRETARIO COMUNALE
GUERRESCHI ROSARIA ROSARIA

16



17



18

