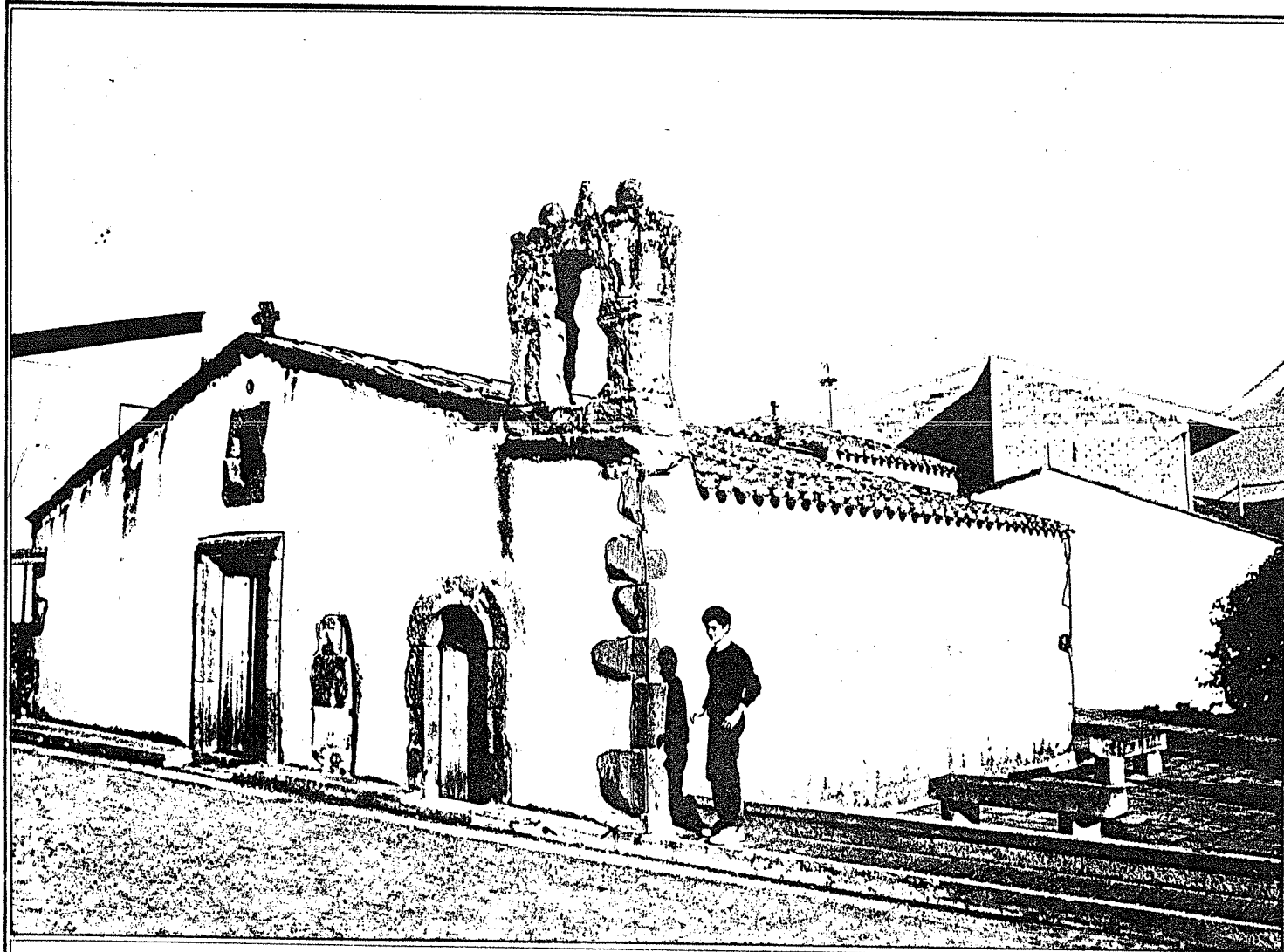


LEGENDA

1-2... RIFERIMENTO PROSPETTO

1-2... ISOLATI



COMUNE DI OLLASTRA SIMAXIS - OR

PIANO PARTICOLAREGGIATO
DELLA ZONA "A"

STUDIO TECNICO
Dott. Ing.
FRANCESCO SECHI
Via Lussu s.n. - Oristano
Tel. 70325 - 70147
Partita I.V.A.
00006830954

TAVOLA DI RIFERIMENTO DEI PROSPETTI

TAV. 7

IL PROGETTISTA

(Ing. Francesco Sechi)

SCALA 1:500

IL SINDACO

(Sig. Mario Sardu)

DATA
15 GIU. 1990

IL SEGRETARIO COMUNALE
GUERRESCHI D.ssa MARIA ROSARIA

